

**Sena**  
F-529-SEN

*Pull-Down Kitchen Faucet*  
*Grifo de Cocina con Cabezal Extraíble*  
*Robinet de Cuisine avec Douchette Extractible*

## Quick Installation Guide Guía de Instalación Rápida Guide d'Installation Rapide

Installation Support • Soporte de Instalación • Support d'Installation

**Personal Assistance, Product Specs, & "How-to" Questions:**

Asistencia personal, especificaciones del producto y preguntas sobre "cómo hacerlo":

Aide personnelle, spécifications du produit et questions « pratique-pratiques » :



**WARNING / ADVERTENCIA / AVERTISSEMENT**

To reduce the risk of injury or property damage, read all instructions before installing product. Wear safety goggles. Product must be installed in accordance with all state & local plumbing & building codes. Call a professional if you are uncertain about installing this product.

Para disminuir el riesgo de lesiones o daños a la propiedad, lea todas las instrucciones antes de instalar el producto. Utilice gafas de seguridad. El producto deberá instalarse de acuerdo con la normativa de plomería y construcción estatal y local. Llame a un profesional si no está seguro sobre cómo instalar este producto.

Pour réduire le risque de blessures ou de dommages, lire toutes les instructions avant d'installer le produit. Portez des lunettes de sécurité. Il faut installer le produit en respectant tous les codes de construction et de plomberie locaux et d'état. Appelez un professionnel si vous n'êtes pas certain de la façon d'installer ce produit.

**Required Tools**

Herramientas necesarias  
Outils nécessaires



Adjustable Wrenches  
Llaves ajustables  
Clés à mollette



Phillips Screwdriver  
Destornillador de estrella  
Tournevis Phillips



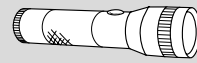
Plumber's Putty  
Masilla para plomería  
Mastic de plombier



Safety Goggles  
Anteojos de seguridad  
Lunettes de sûreté

**Additional Helpful Tools**

Otras herramientas útiles  
Outils supplémentaires utiles



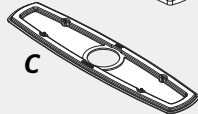
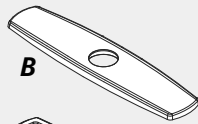
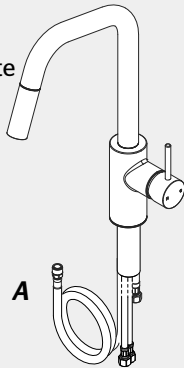
Flashlight  
Linterna  
Lampe De Poche



Cloth  
Paño de limpieza  
Chiffon

**Parts in the Box**

Piezas en la caja  
Pièces dans la boîte



Supplied Hex Wrench  
Proveído Llave hexagonal  
Fourni Clé hexagonale

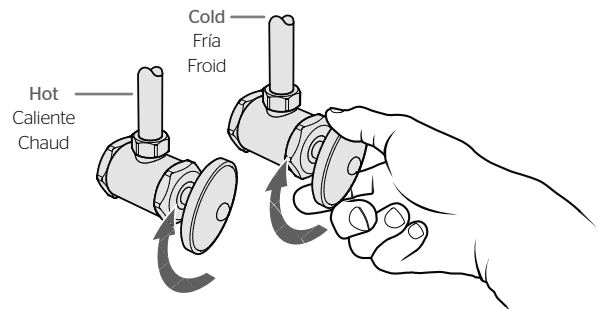
### 1 Turn Off Water Supply • Cierre el suministro de agua • Couper l'alimentation en eau



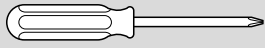
Locate water supply inlets and shut off the water supply valves. These are usually found under the sink or near the water meter. If you are replacing an existing faucet, remove the old faucet from the sink and clean the sink surface thoroughly.

Ubique las entradas del suministro de agua y cierre las válvulas de suministro de agua. Generalmente se encuentran debajo del fregadero o cerca del medidor de agua. Si se trata de un reemplazo de grifo, quite el grifo viejo y limpie completamente la superficie del fregadero.

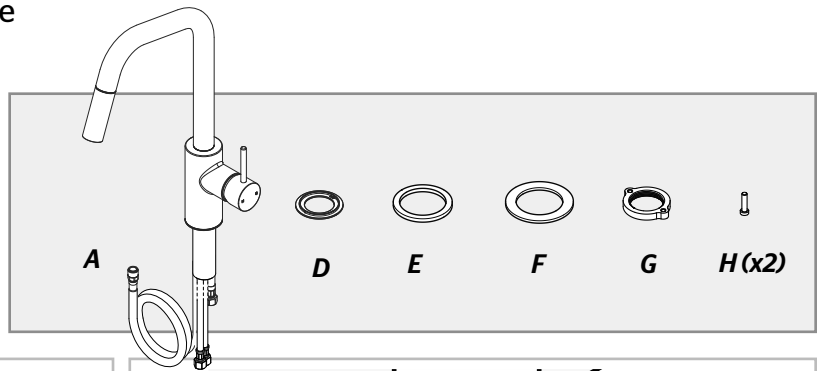
Recherchez les entrées d'approvisionnement et fermer les robinets. Ces robinets se trouvent généralement sous l'évier ou près du compteur d'eau. En cas de remplacement d'un robinet existant, retirez le de l'évier et nettoyer soigneusement la surface de ce dernier.



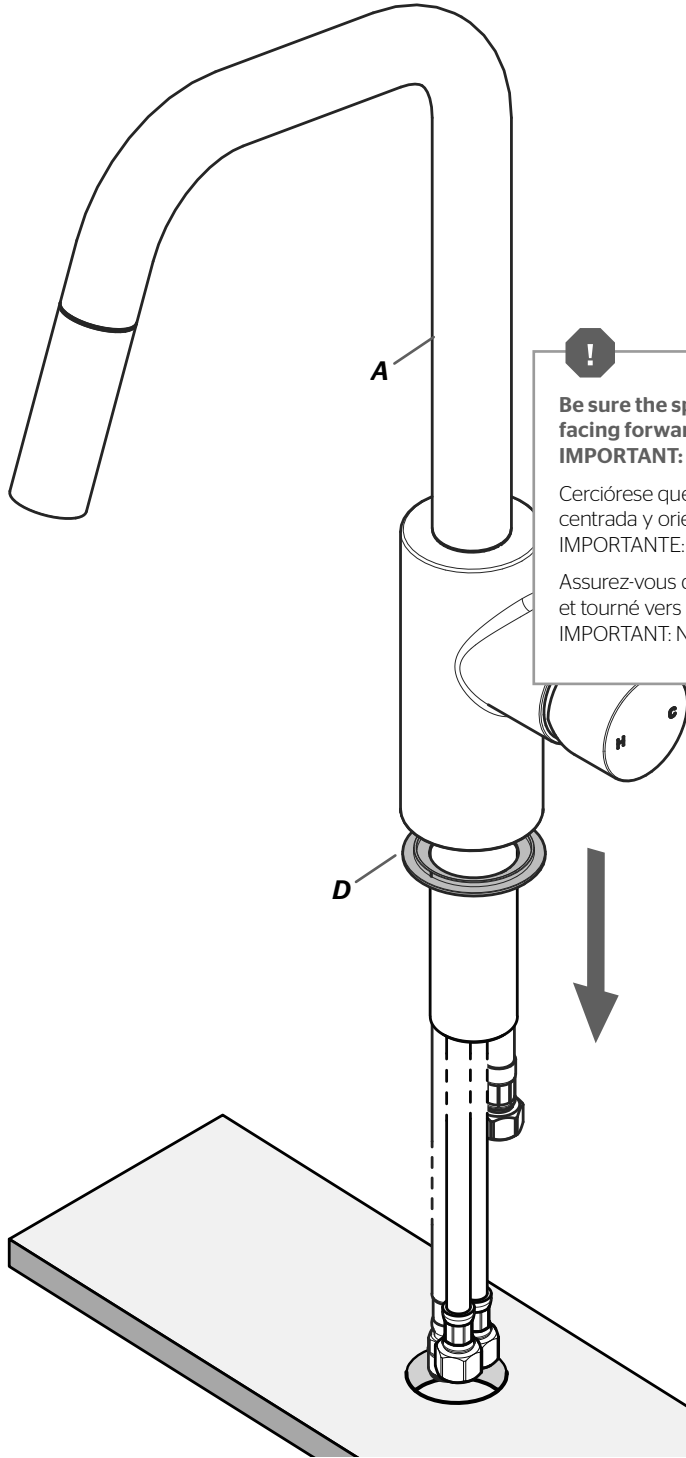
**2** **Option 1: Install Faucet without Deckplate**  
 Opción 1: Instale el grifo sin la placa de cubierta  
 Option 1: Installer le robinet sans le plate-forme



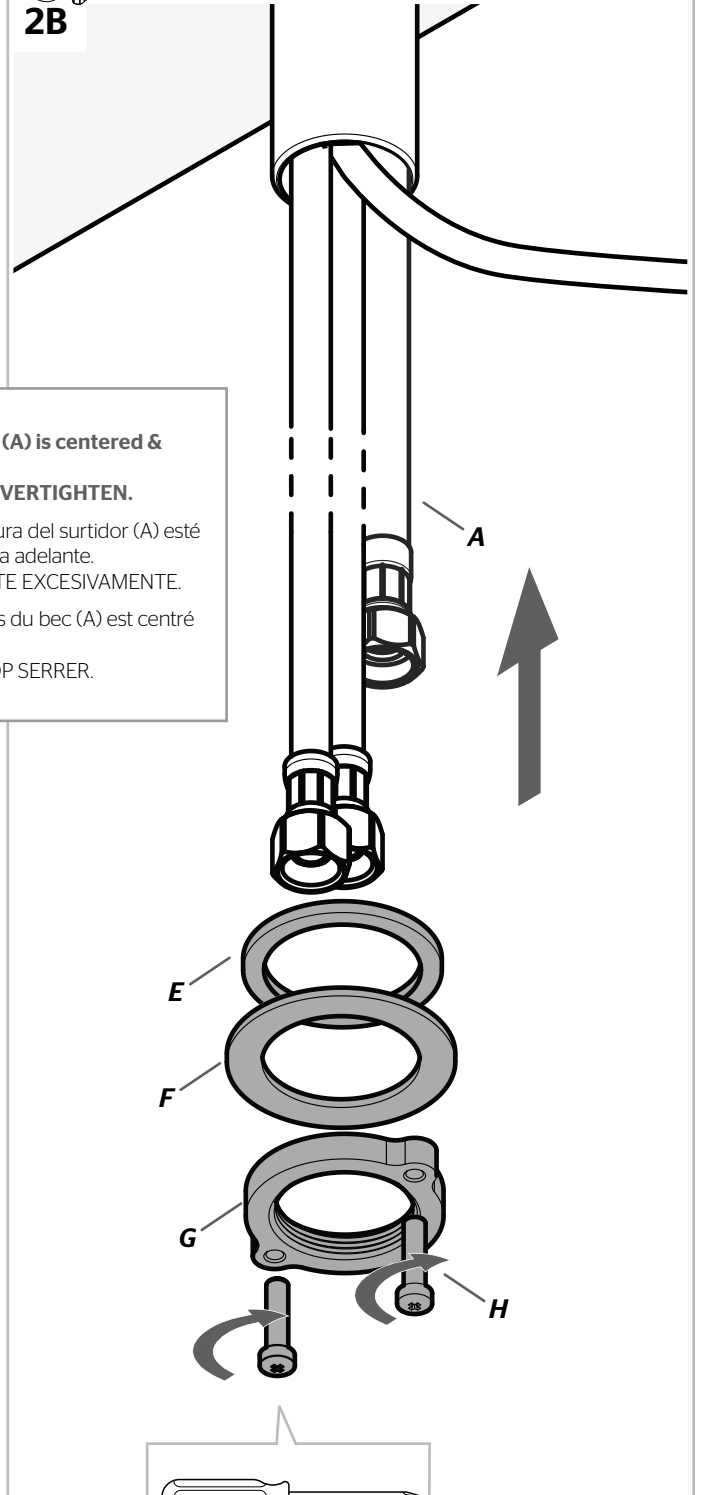
Phillips Screwdriver  
 Destornillador de estrella  
 Tournevis Phillips



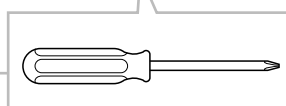
**2A**



**2B**



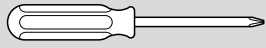
**!**  
**Be sure the spout body (A) is centered & facing forward.**  
**IMPORTANT: DO NOT OVERTIGHTEN.**  
 Cerciórese que la estructura del surtidor (A) esté centrada y orientada hacia adelante.  
**IMPORTANT: NO APRIETE EXCESIVAMENTE.**  
 Assurez-vous que le corps du bec (A) est centré et tourné vers l'avant.  
**IMPORTANT: NE PAS TROP SERRER.**



## 2 Option 2: Install Faucet with Deckplate

Opción 2: Instale el grifo con la placa de cubierta

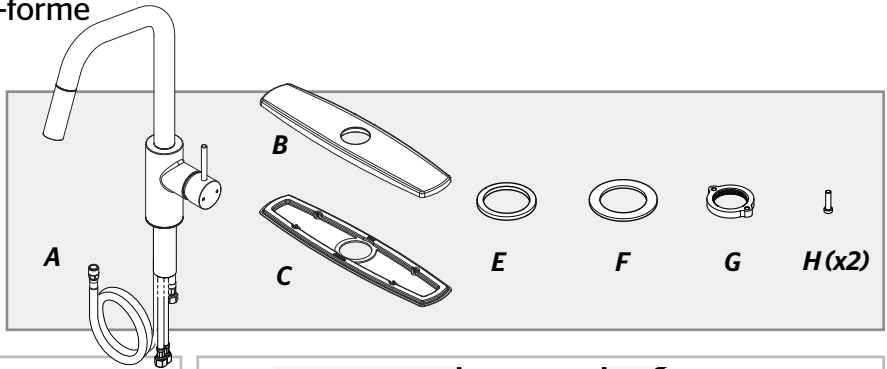
Option 2: Installer le robinet avec le plate-forme



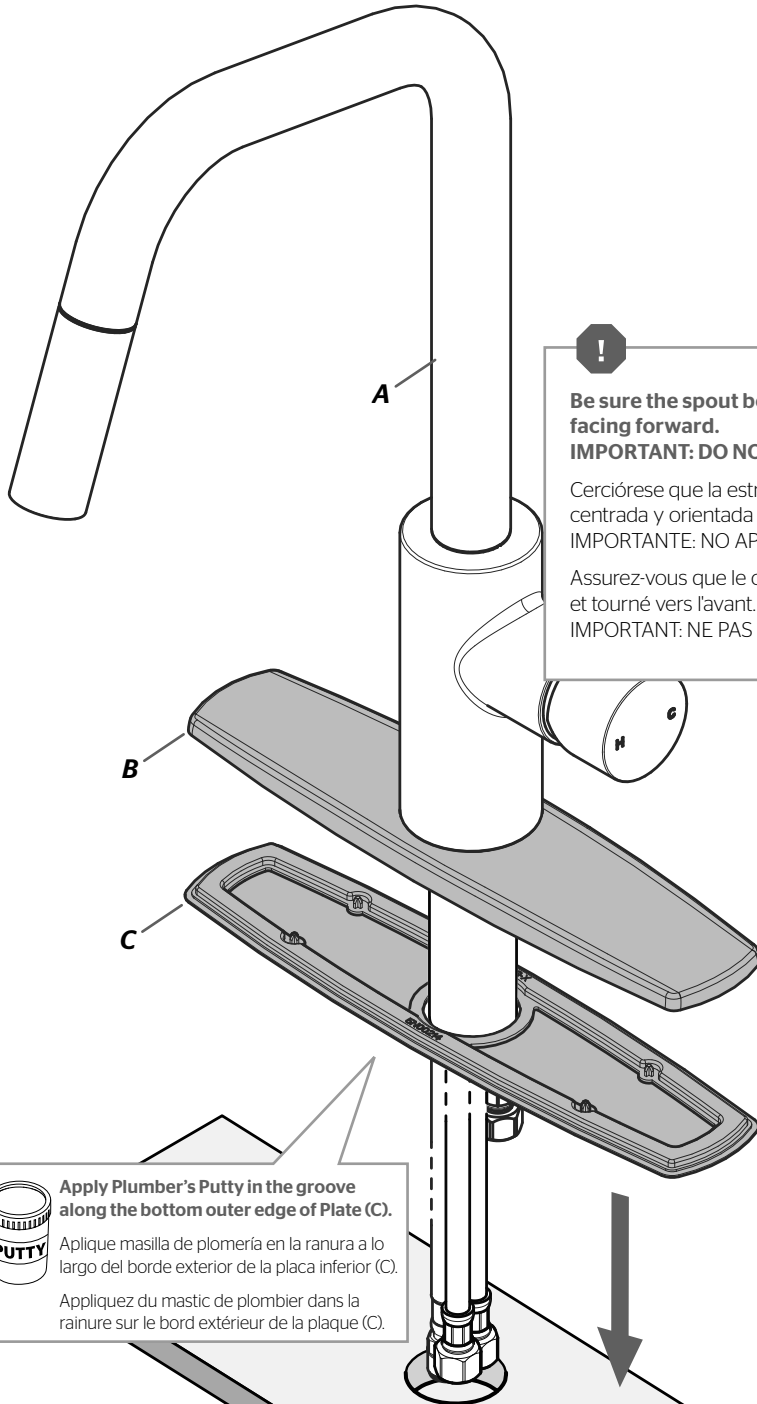
Phillips Screwdriver  
Destornillador de estrella  
Tournevis Phillips



Plumber's Putty  
Masilla para plomería  
Mastic de plombier



2A



**Be sure the spout body (A) is centered & facing forward.  
IMPORTANT: DO NOT OVERTIGHTEN.**

Ceróiese que la estructura del surtidor (A) esté centrada y orientada hacia adelante.  
IMPORTANTE: NO APRIETE EXCESIVAMENTE.

Assurez-vous que le corps du bec (A) est centré et tourné vers l'avant.  
IMPORTANT: NE PAS TROP SERRER.

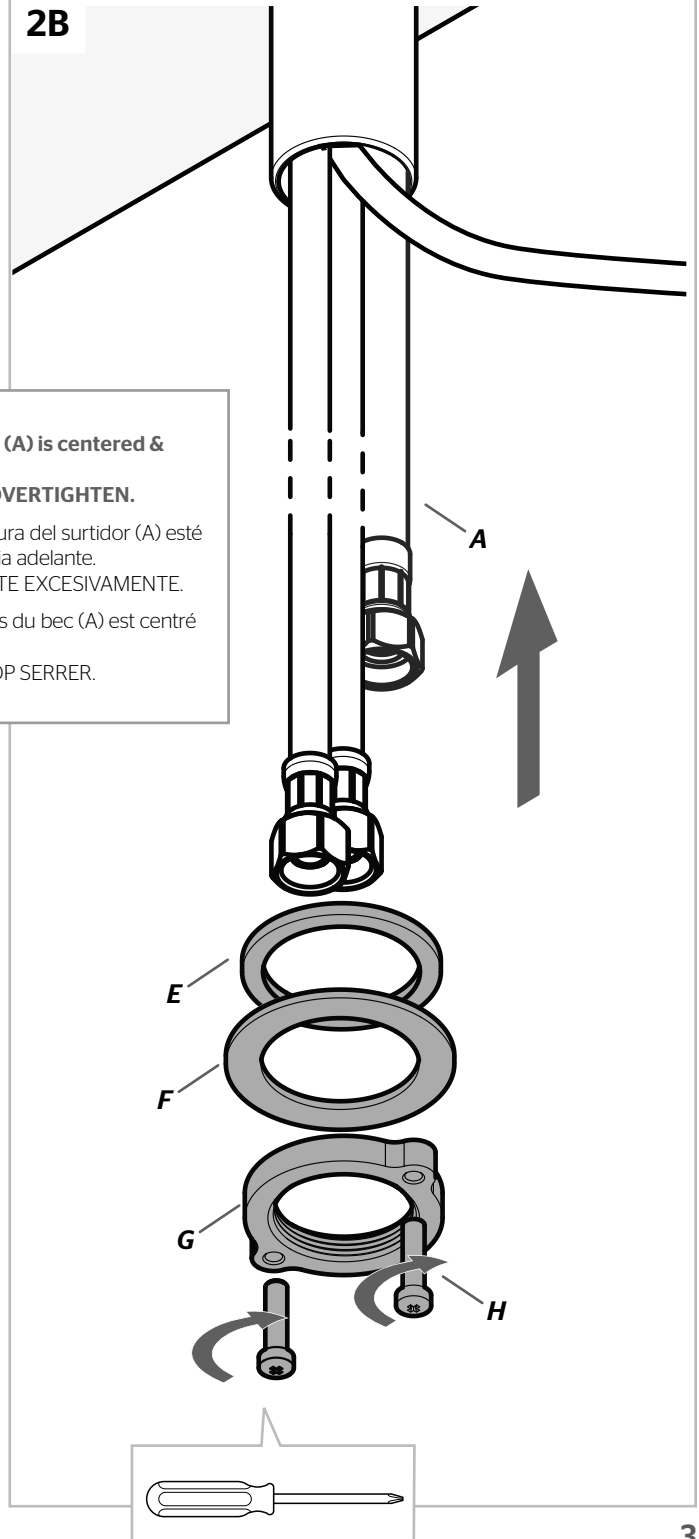


Apply Plumber's Putty in the groove along the bottom outer edge of Plate (C).

Aplique masilla de plomería en la ranura a lo largo del borde exterior de la placa inferior (C).

Appliquez du mastic de plombier dans la rainure sur le bord extérieur de la plaque (C).

2B



### 3 Install Weight and Connect Hose Instalar el peso y conectar la manguera Installer le poids et connecter le tuyau

No Tools Required for This Step  
No se necesitan herramientas para este paso  
Pas d'outil nécessaire pour cette étape



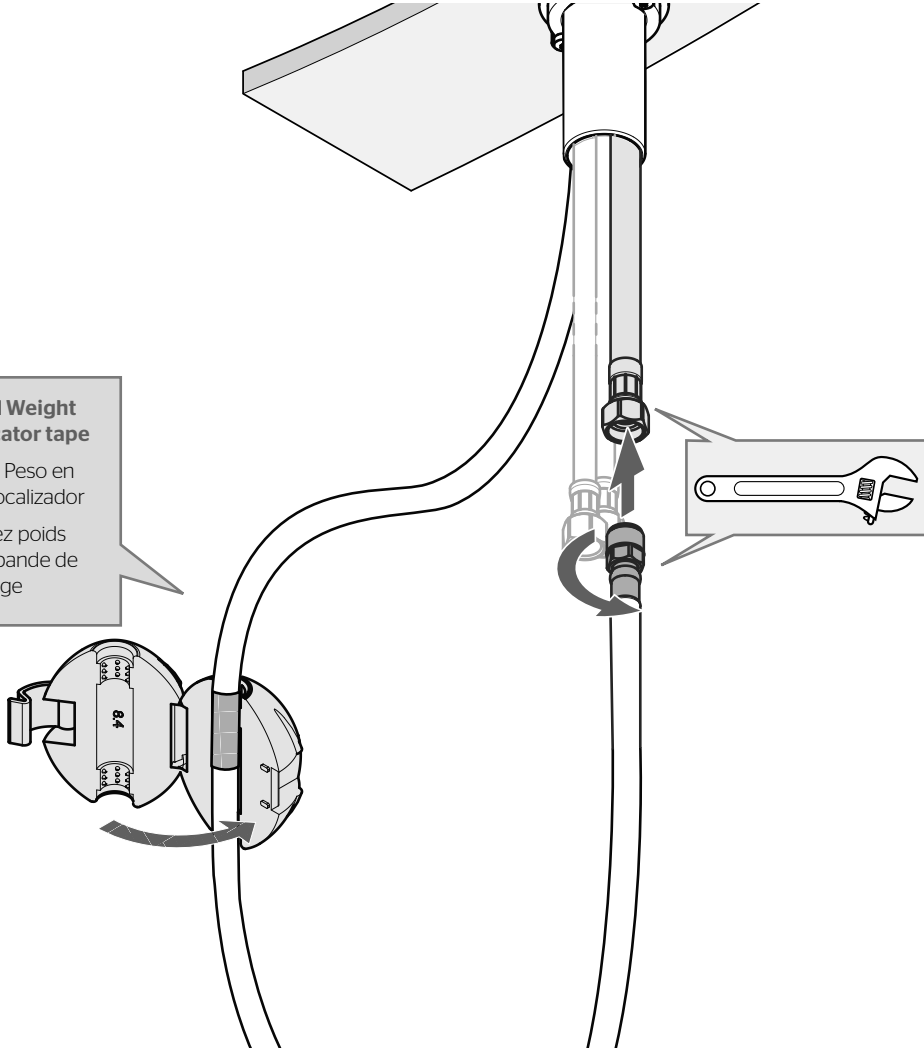
J

3A

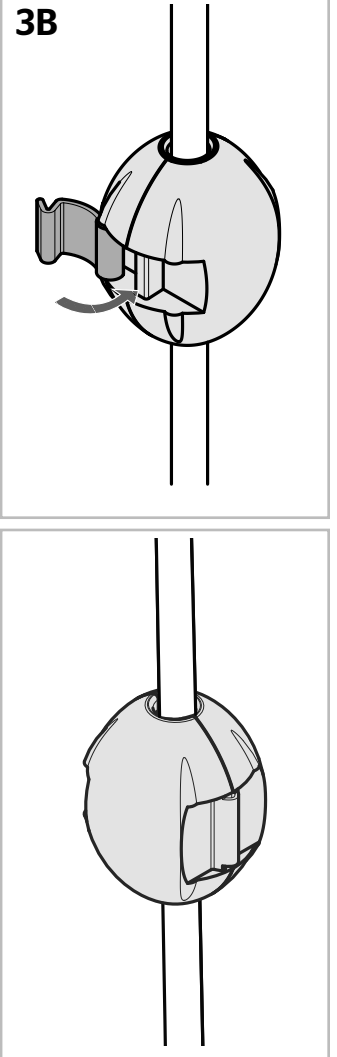
#### Install Weight on locator tape

Instale Peso en  
cinta localizador

Installez poids  
sur la bande de  
repérage



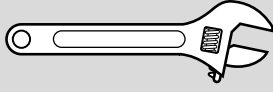
3B



# 4 Connect Water Supply Lines

## Conecte las tuberías de suministro de agua

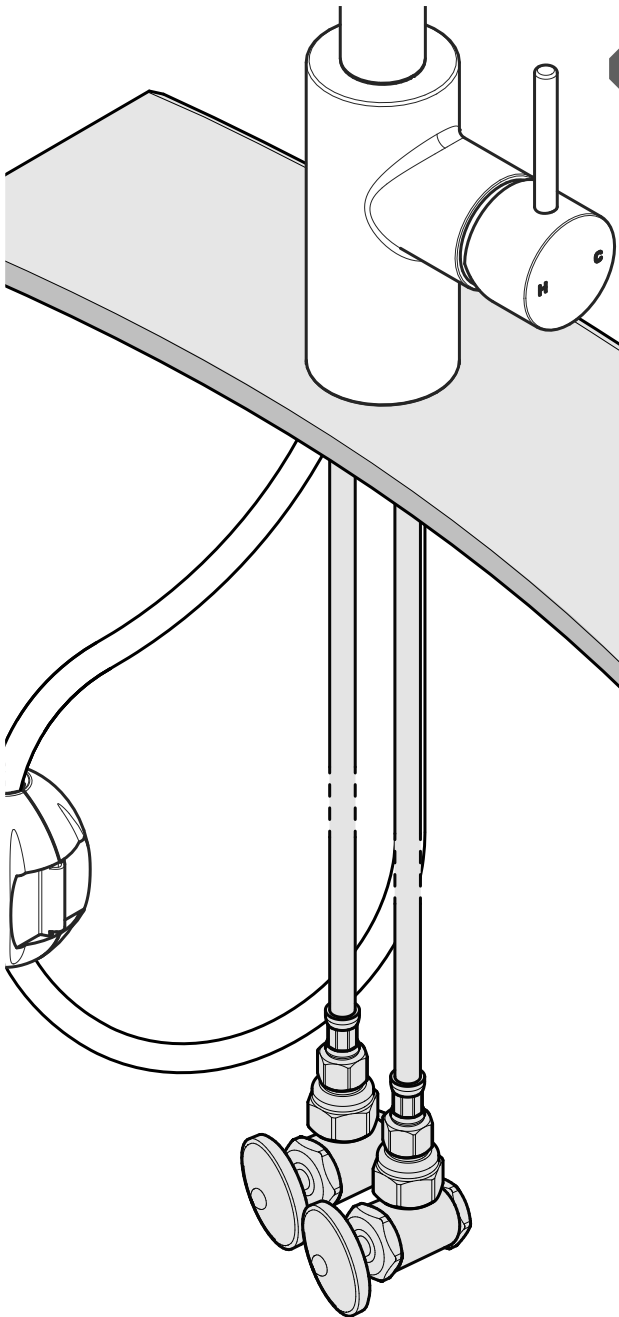
### Raccorder les conduites d'alimentation en eau



Adjustable Wrench  
Llave ajustable  
Clé à mollette



K(x2)



**Hot water supply line connects to left inlet (indicated by red lines).**

**Cold water supply line connects to right inlet (indicated by blue lines).**

**NOTE: Incorrect application of supply lines and fittings may result in the failure or leak of the supply lines and fitting.**

La línea de suministro de agua caliente se conecta a la entrada izquierda (indicada por líneas rojas).

La línea de suministro de agua fría se conecta a la entrada derecha (indicada por líneas azules).

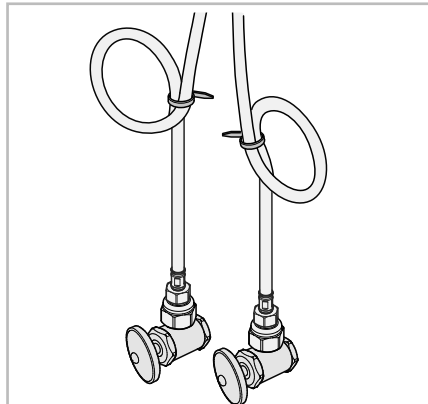
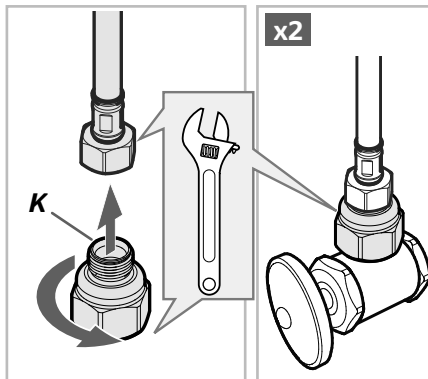
**OTA: La instalación incorrecta de líneas de suministro y acoples puede dar lugar a la falla o goteos de las líneas de suministro y de los acoples**

La conduite d'alimentation en eau chaude se raccorde à l'entrée gauche (indiquée par des lignes rouges).

La conduite d'alimentation en eau froide se raccorde à l'entrée droite (indiquée par des lignes bleues).

**REMARQUE : Une installation incorrecte des conduites d'alimentation et des raccords peut entraîner une défaillance ou une fuite des conduites d'alimentation et des raccords.**

Option 1 • Opción 1 • Option 1

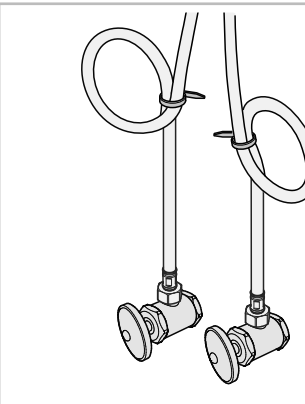
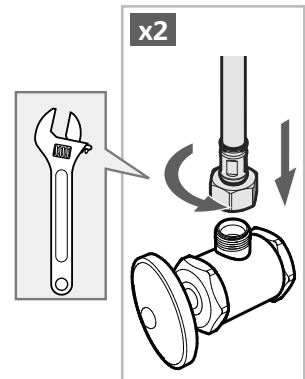


**Loop & secure if necessary.**

Enrolle y asegure si es necesario.

La boucle et fixent au besoin.

Option 2 • Opción 2 • Option 2



**Loop & secure if necessary.**

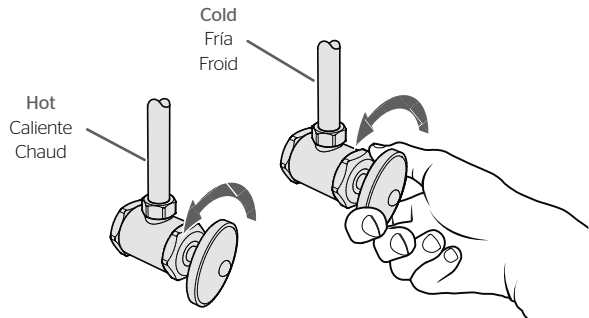
Enrolle y asegure si es necesario.

La boucle et fixent au besoin.

## 5 Turn On Water and Confirm Proper Installation

Active el suministro de agua y confirme que la instalación está adecuadamente efectuada

Ouvrez l'eau et confirmez que l'installation est correcte



**Check for leaks above and below the sink.**

Revise si hay fugas encima y debajo del fregadero

Vérifiez s'il y a des fuites au dessus ainsi qu'au dessous de l'évier.

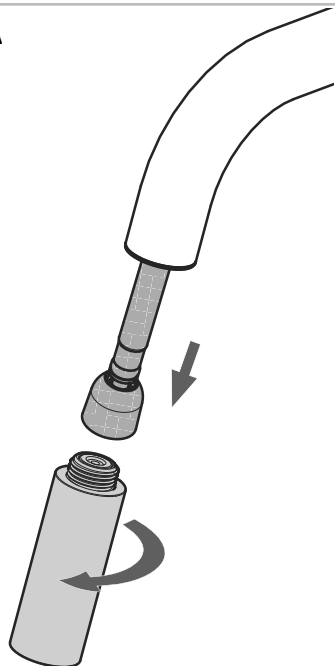
## 6 Flush the Faucet Before Using

Limpie el grifo con un chorro de agua antes de usar

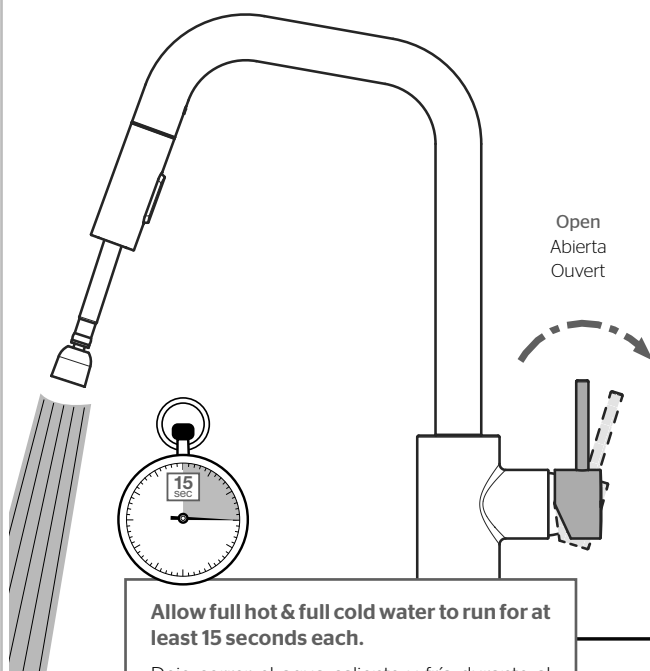
Rincez le robinet avant utilisation

*No Parts Required for This Step  
No se necesitan piezas para este paso  
Pas de pièce nécessaire pour cette étape*

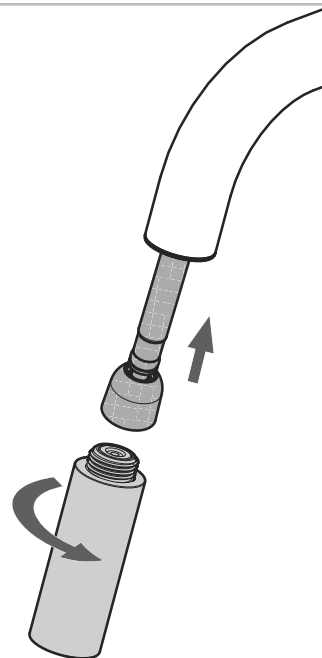
6A



6B



6C



## 7

## Faucet Functions

### Funciones del grifo

### Fonctions du robinet



To activate the spray mode, press lower portion of button. By pressing top portion of button, the spray pattern will change between spray and stream while the faucet is in operation.

**Note:** The faucet will always turn on in regular stream mode.

Para activar el modo spray, presione la parte inferior del botón. Presionando la parte superior de botón, el tipo de chorro cambiará entre el chorro continuo y chorro tipo ducha mientras que el grifo esta en funcionamiento.

Nota: El grifo siempre se abrirá en el modo de chorro continuo.

Pour activer le mode pulvérisation, appuyez sur le bas du bouton. En appuyant sur le bouton supérieur, le type de jet change entre le jet continu et le jet de douche pendant que le robinet est en fonctionnement.

Remarque: le robinet s'ouvrira toujours en mode jet continu.

