

Sena

Ducha Mezcladora 2 Manijas



Características:

- Diseño Soft Modern
- Componentes en acero inoxidable
- Ahorrador de Agua (1.75 GPM @ 80 PSI). Certificado IAPMO/ASME 112.18.1
- Incluye Válvula en latón DZR para mayor estabilidad
- Cartuchos Disco Cerámico
- Conexión Estándar 1/2-14" NPT y 4- 1/2-14" NPT
- Repuestos Disponibles



Certificado Ahorrador de Agua



Certificado Libre de Plomo



Cartucho de Disco Cerámico



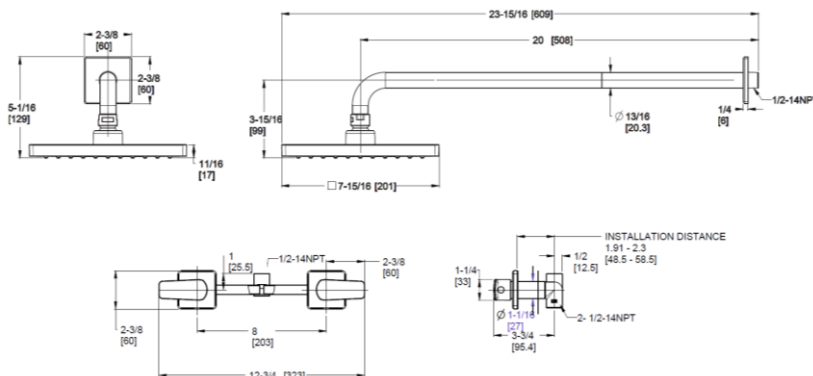
Construcción de metal



Fácil Instalación



Boquillas Fácil de Limpiar



Garantía:



Para más información:

